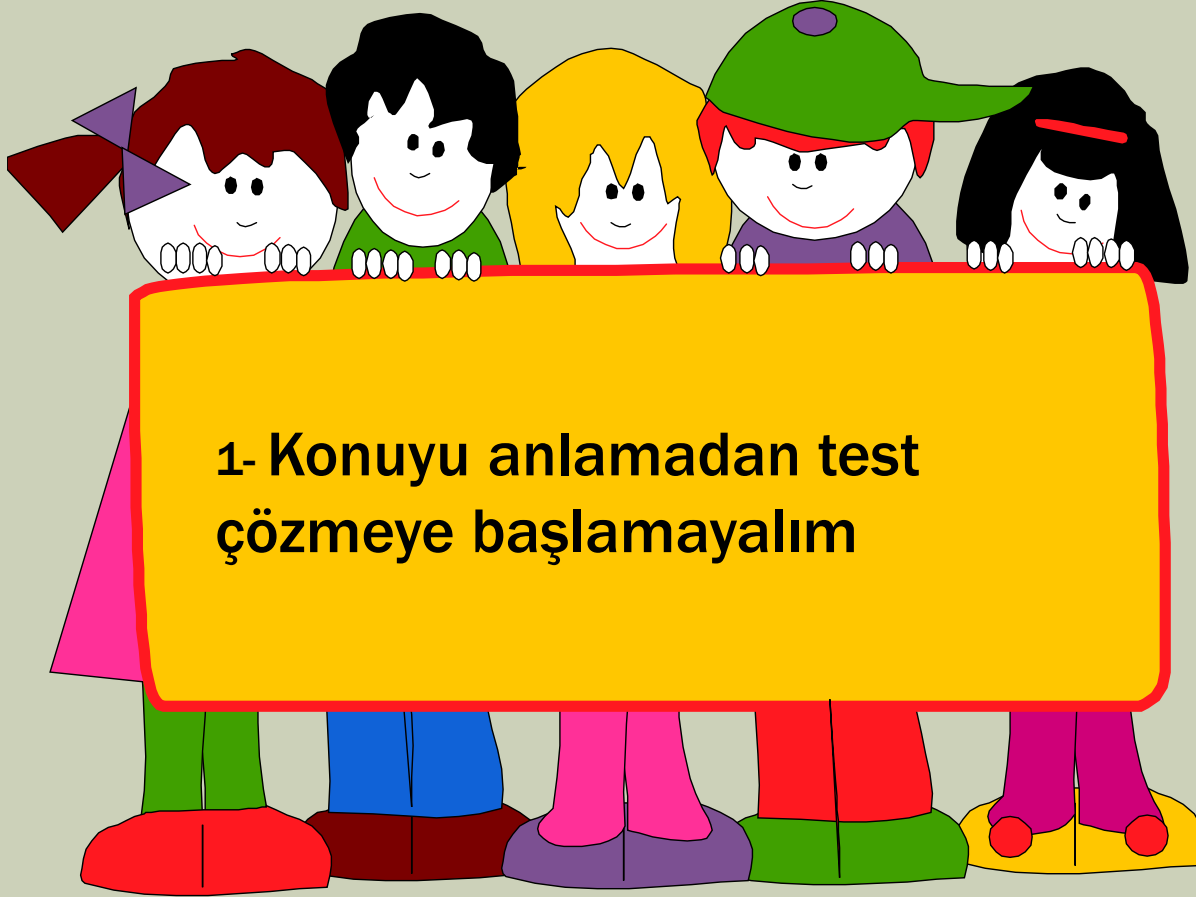


# TEST ÇÖZME TEKNIKLERİ



# TEST ÇÖZERKEN İŞİMİZE YARAYACAK İP UÇLARI



# O NASIL BAŞARDI?



**“BANA BİR PROBLEM VE 1 SAAT SÜRE  
VERİLSE ,BU SÜRENİN  
45 DAKİKASINI PROBLEMİ ANLAMAYA,  
10 DAKİKASINI ÇÖZÜM YOLLARI ÜRETMEYE,  
5 DAKİKASINI ÇÖZMEYE AYIRIRIM.”**

**EINSTEIN**

*2-Sorulara önyargısız yaklaşalım. Bütün soruların bir doğru cevabı olduğunu unutmayalım.*

*3-Bütün seçenekleri okuduktan sonra, soruyu yanıtlayalım.*

*4-Testi çözmeye, en iyi olduğumuz dersten başlayalım.*

**5- Bazı sorular çok kolay gelir ve cevabın bu kadar kolay olmayacağını düşünürüz; oysa bazen böyle kolay sorular sormak da, bu işin tekniğinin bir parçasıdır.**

**Sınavda çıkacak olan soruların zorluk derecesi ;**

- Çok kolay sorular % 10
- Kolay sorular % 20
- Normal sorular % 40
- Zor sorular % 20
- Çok zor sorular % 10



**6- Bir testte aynı şık, en çok 4 defa arka arkaya gelir.**

**7-Okuma ve dikkat hataları, bildiđimiz soruyu yanlış yapmamıza neden olur.**



**8-Soru sonlarındaki altı çizili kelimeler, olumsuz anlam ifade eden kelimelerdir (deđildir-yapılmamalıdır gibi).**

**9-Paragraf tipli sorularda, önce soruyu, daha sonra paragrafı okuyalım.**

**10-Sorulan soruya cevap olamayacak seçenekleri eleyelim.**

**11-İki seçeneğe indirebilirsek, doğru olduğuna inandığımız seçeneklerden birini işaretleyebiliriz.**

**12-İki şıktan birini seçemiyorsak, bu soruyu geçip, sınavın sonunda zaman kalırsa tekrar bu soruya dönebiliriz.**

**13-Yapılan araştırmalar, iki seçeneğe indirilmiş durumlarda, akla ilk gelen tahminin genellikle doğru cevap olduğunu göstermektedir.**



**14.**

***Denemelerde, çözümediğimiz ya da yanlış çözdüğümüz her sorunun doğru cevabını, mutlaka öğrenelim.***



**15- Hiçbir bilgimizin  
olmadığı soruları boş  
bırakmak daha iyidir  
çünkü;  
Merkezi sınavlarda **4**  
**yanlış 1 doğruyu**  
götürür. (TEOG hariç)**



# SORU YAPISI

## Beş şıktan oluşan her sorunun;

- Bir doğru cevabı,
- Çeldiricileri ve
- Cevaba uzak şıkları vardır.



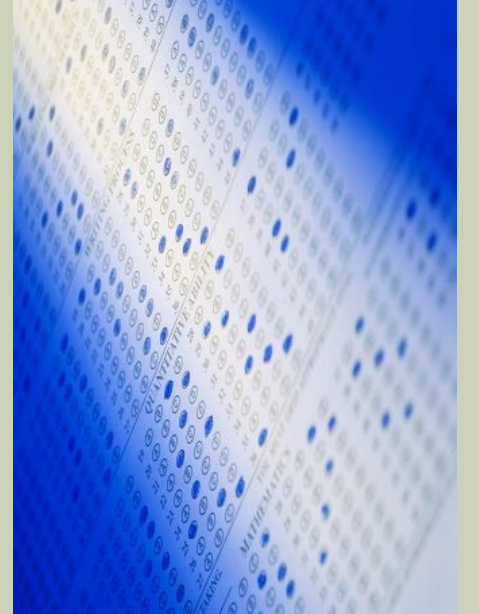
# ÇELDIRİCİLER

**Çeldiriciler ilk bakışta cevap gibi algılanabilir, *dikkatli olursak* doğru cevabı bulmamız kolaylaşır.**



# KODLAMA KONUSUNDA DİKKAT EDİLECEK NOKTALAR

- **Denemelerde kendimize en uygun kodlama sistemini bulup, merkezi sınavlarda o yöntemi uygulayalım.**
- **Tavsiye edilen yöntemler; her sorudan ya da her sayfadan sonra kodlama yapılmasıdır.**
- **Her yıl % 1 adayın kaydırma hataları nedeniyle mağdur olduğunu unutmayınız.**



# TESTTE ZAMAN KULLANIMI

- **Deneme sınavlarınızı gerçek sınavmış gibi algılayalım ve bize verilen süre içerisinde soruları çözelim.**
- **Sınavda zamanı kontrollü kullanalım mutlaka saatimiz olsun ve arada saate bakalım.**



**DİNLEDİĞİNİZ İÇİN TÜM  
ÖĞRENCİLERE  
TEŞEKKÜR EDERİM**

**HAZIRLAYAN  
KARDELEN KARABACAK**